

# FABRA

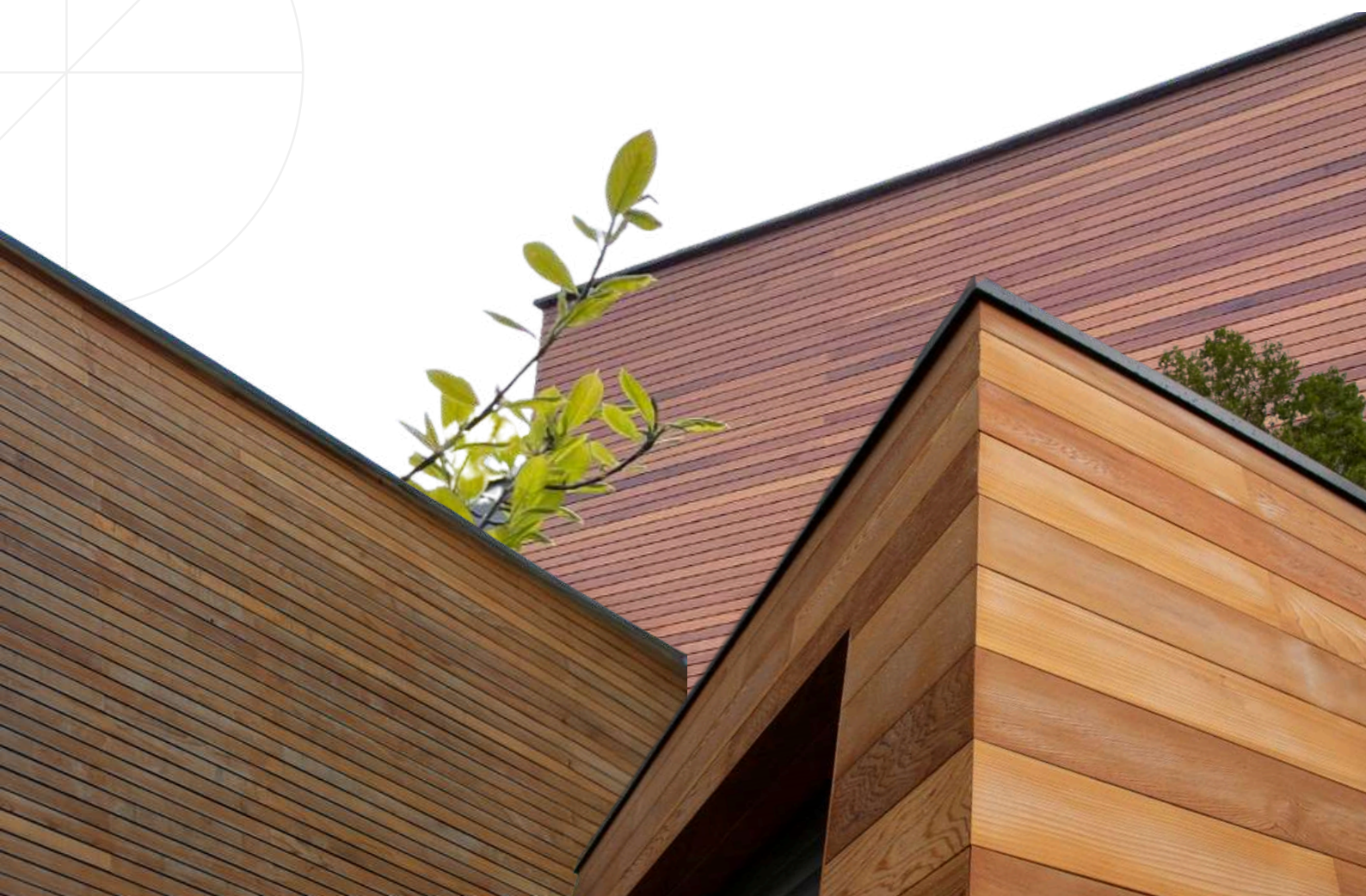
Deski elewacyjne

## Katalog

# DESKI ELEWACYJNE

---

Produkujemy deski elewacyjne, dopasowane do konkretnej inwestycji i projektu. Do Klienta dostarczamy gotowy produkt, przygotowany do montażu na elewacji.



# FABRA

Deski elewacyjne



Najwyższej jakości drewno naturalne.



Ponad 20 gatunków do wyboru w tym egzotycznych i termowanych.



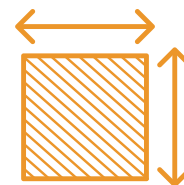
Wysoka odporność na działanie warunków atmosferycznych.



Możliwość zabezpieczenia impregnatami spełniającymi normy NRO.



Różne profile i sposoby montażu.



Wymiary dostosowane pod projekt Klienta.



## Wygląd

Oferujemy ponad 20 gatunków drewna egzotycznego i rodzimego, o różnym zabarwieniu, odcieniu i strukturze. Standardowo, używamy bezbarwnych środków do zabezpieczenia drewna, aby zachować naturalne piękno i wydobyć strukturę desek elewacyjnych. Na życzenie Klienta, możemy również wybarwić wybrany gatunek impregnatami koloryzującymi.

## Opcje impregnacji

Deski elewacyjne impregnujemy dwukrotnie, przy użyciu specjalistycznych maszyn. Używamy najwyższej jakości preparatów, gwarantujących wysoką odporność drewna na działanie warunków atmosferycznych. Na życzenie Klienta, możemy dodatkowo zaimpregnować deski środkami posiadającymi certyfikację NRO (ognioodporność).



## DANE TECHNICZNE

---

**DŁUGOŚĆ:** do 4000 mm

**SZEROKOŚĆ:** od 60 mm do 110 mm

**GRUBOŚĆ:** od 18 mm do 24 mm

**PROFIL:** Tiga, Z

**WYKOŃCZENIE:** gładkie, szorstkowane (trzy gradacje: lekka, średnia, głęboka)

**IMPREGNACJA:** przeciwko UV i warunkom atmosferycznym, zabezpieczenie NRO

## GATUNKI

---

W naszej ofercie znajdują się między innymi takie gatunki jak:

- Ayous Thermo
- Okoume
- Cedr kanadyjski
- Jatoba
- Iroko
- Jesion Thermo
- Doussie
- Sapeli
- Meranti
- Sosna Thermo Radiata
- Sosna Thermo Skand.

# FABRA



Ayous Thermo



Okume



Cedr kanadyjski



Jatoba



Iroko



Jesion Thermo



Doussie



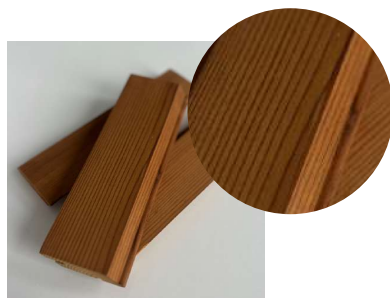
Sapeli



Meranti



Sosna Thermo  
Radiata



Sosna Thermo  
Skand.

Jeśli potrzebujesz więcej informacji, zachęcamy do kontaktu z naszym zespołem lub odwiedzenia naszej strony internetowej [www.fabra.com.pl](http://www.fabra.com.pl)





JJT Elementum Sp. z o.o.

NIP: PL 529 181 68 48

Fabryka: ul. Topolowa 1, 05-555 Pawłowice

Biuro: ul. Puławska 564, 02-884 Warszawa

**KONTAKT:**

**Telefon:** +48 500 965 965

**E-mail:** [info@fabra.com.pl](mailto:info@fabra.com.pl)

**Strona internetowa:** [fabra.com.pl](http://fabra.com.pl)

**FABRA**  
TM